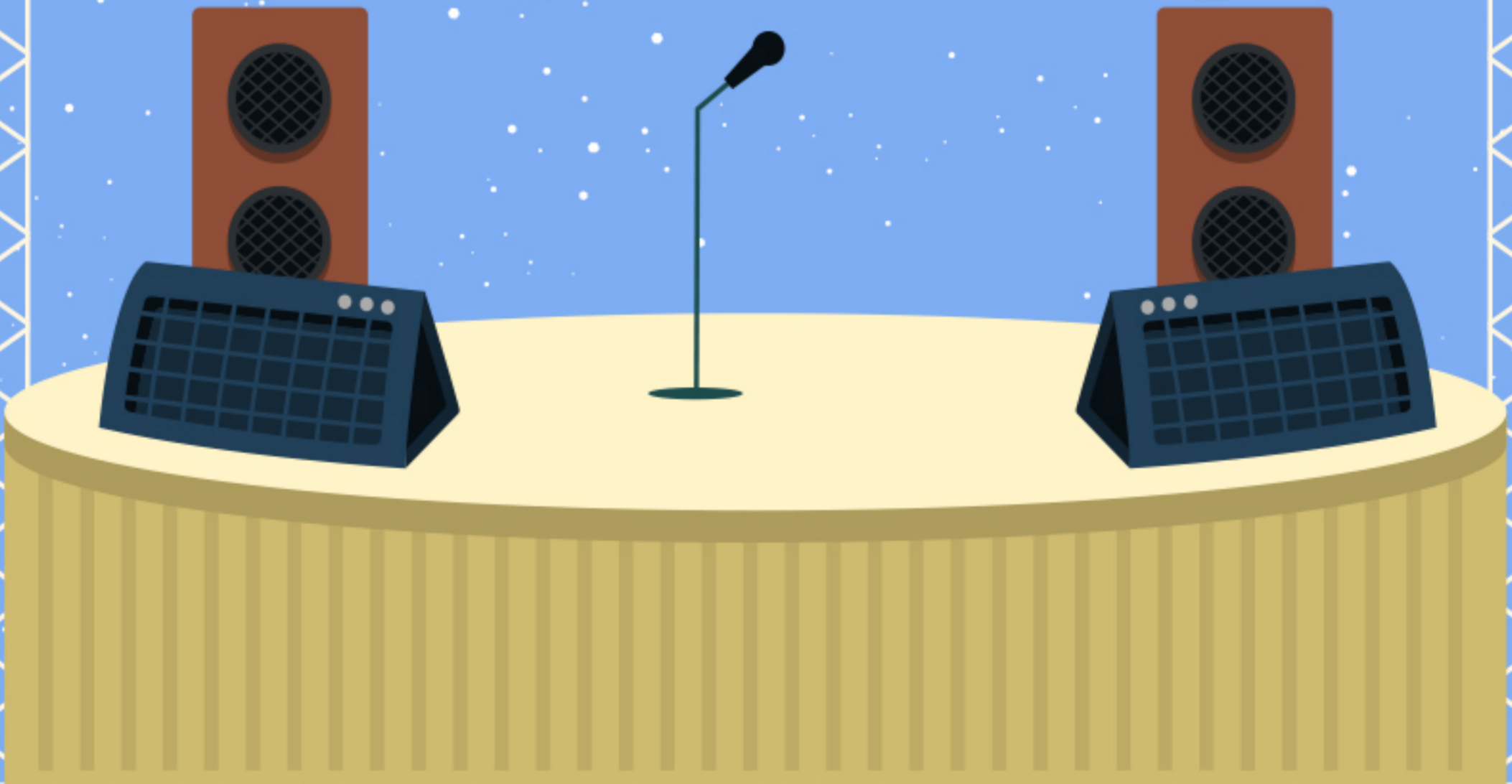


함께해요
공연안전
SAFETY TOGETHER

겨울철 공연 안전관리 요령



◆ 한파 대응 행사공연 안전 관리

- 겨울철 한파 발생 시, 야외공연을 하려는 자가 준수해야 하는 안전 관리 사항을 제시하며, 한파로부터 **공연자***, **관객 등의 건강을 보호**하기 위한 대응 요령을 안내하기 위함

* 공연자: 공연을 직접하거나 주재(主宰)하는 자



- ◆ 적용 대상: 한파 발생 시, **야외에서 공연을 하려는 공연 주최자 등**
- ◆ 적용 상황: 기상청 제공 정보 기반 **한파특보 등급이 '주의보', '경보'일 경우**

구분	기준
경보	<ul style="list-style-type: none"> ① 아침 최저기온이 전날보다 15°C 이상 하강하여 3°C 이하이고 평년보다 3°C가 낮을 것으로 예상될 때 ② 아침 최저기온이 -15°C 이하가 2일 이상 지속될 것이 예상될 때 ③ 급격한 저온현상으로 광범위한 지역에서 중대한 피해가 예상될 때
주의보	<ul style="list-style-type: none"> ① 아침 최저기온이 전날보다 10°C 이상 하강, 3°C 이하이고 평년보다 3°C가 낮을 것으로 예상될 때 ② 아침 최저기온이 -12°C 이하가 2일 이상 지속될 것이 예상될 때 ③ 급격한 저온현상으로 중대한 피해가 예상될 때
예비단계*	<p>저체온증, 동상, 동창 등의 질환을 유발할 수 있고 심하면 사망에 이른다. 피해와 사용전력 급증으로 생활불편을 초래하고 피해를 줄이기 위해 기상정보를 확인하여 주의를 요함</p>

* 한파 재난 위기관리 표준 메뉴얼

겨울철 행사공연 시 단계별 예방조치

함께해요
공연안전
SAFETY TOGETHER

◆ 겨울철 행사공연 시에는 **기상상황을 주목**하여 안전 관리



겨울철 행사공연 시 단계별 예방조치

◆ 한파주의보 단계

- 행사공연 관계자에게 한파주의보 발령 사실을 알리고 조치사항을 제공
- 평소보다 휴식시간을 더 자주, 더 길게 갖도록 조치
- 민감군, 중작업 수행 근로자 등에 대해서 휴식시간 추가배정
- 행사공연 관계자에게 수시로 따뜻한 식수 및 음료를 제공
- 행사공연 관계 직원들끼리 짝을 지어서 서로 상대방의 이상 징후 모니터링 및 조치



◆ 한파 경보 단계

- 행사공연 관계자에게 **“한파 경보”** 발령 사실을 알리고 조치사항을 제공
- 경보단계에 적합하게 평소보다 휴식시간을 더 자주, 더 길게 갖도록 조치
- 민감군 등에는 무리가 되지 않도록 실외작업을 제한 통제
- 행사공연 관계자들에게 수시로 따뜻한 음료와 물을 마실 수 있도록 조치
- 행사공연 관계자들 간의 상호 관찰을 시행하며 이상이 응급의료 체계에 접근할 수 있도록 비상연락처를 준비
- 특히, 저체온 등 증상을 호소하는 이상징후자에 대한 작업은 즉시 중단/작업 전환을 시행



겨울철 행사공연 시 극한 한파 검토사항

함께해요
공연안전
SAFETY TOGETHER

◆ 겨울철 행사공연 시에는 **기상상황을 주목**하여 안전 관리



◆ 저체온증 등 한랭 질환의 증상과 연락처를 파악

- 행사공연장에서 가장 가까운 병원 연락처를 알아두고, 관객이 저체온증 등 이상반응 증상이 있는지를 확인합니다.
- 어린이, 노약자, 심뇌혈관질환자 등 취약계층은 추위에 약하므로 건강관리에 유의하여 확인하고 특히 졸거나 자는 관객을 예의 주시해야 합니다.
- 추위로 인한 질병(저체온증, 동상, 참호족, 침수족, 동창 등)에 대한 증상과 대처 방법을 사전 인지하여 관객의 안전대응에 만전을 기합니다.



겨울철 행사공연 시 극한 한파 검토사항

◆ 한파 예보에 맞추어 추위에 대한 용품이나 난방 정보를 사전 준비 체크 사항에 기입합니다.

- 무리한 신체활동이나 장시간 활동을 통제하고, 주기적으로 따뜻한 음료 및 물을 제공하거나 휴식처를 확보합니다.
- 충분한 영양 섭취와 수분 공급을 유지하고 따뜻한 옷과 담요, 음료 등으로 체온을 유지할 수 있도록 관객 관리 활동을 합니다.
- 행사공연에 참석한 관객이 선천성 질환이나 만성질환(내분비계, 심뇌혈관계, 신경계, 감염병, 피부질환 등)이 있을 수 있으므로 의료 정보를 확인하여 동절기에 적합한 예방활동을 준비합니다.



겨울철 빙판 동선관리 및 낙상사고 안전 관리 요령



겨울철 행사공연 시에는 관객의 **보폭**을 평소보다 **10~20% 줄이도록** 홍보합니다.

직원들이 옷 주머니에 손을 넣거나, 스마트폰을 보면서 걷지 않도록 교육합니다.



하이힐이나 높은 굽보다 겨울철에 맞는 낮은 굽과 미끄럼 방지 밑창 신발을 개도합니다.



겨울철 빙판 동선관리 및 낙상사고 안전 관리 요령



직원과 고객들이 가능한 한 손에 물건을 들고 다니지 않도록 교육합니다.

응달진 곳을 피하고, 급격한 회전을 하지 않도록 교육훈련합니다.



움직임을 둔하게 하는 무겁고 두꺼운 외투는 피하도록 교육훈련을 강화하여 합니다.



겨울철 빙판 동선관리 및 낙상사고 안전 관리 요령



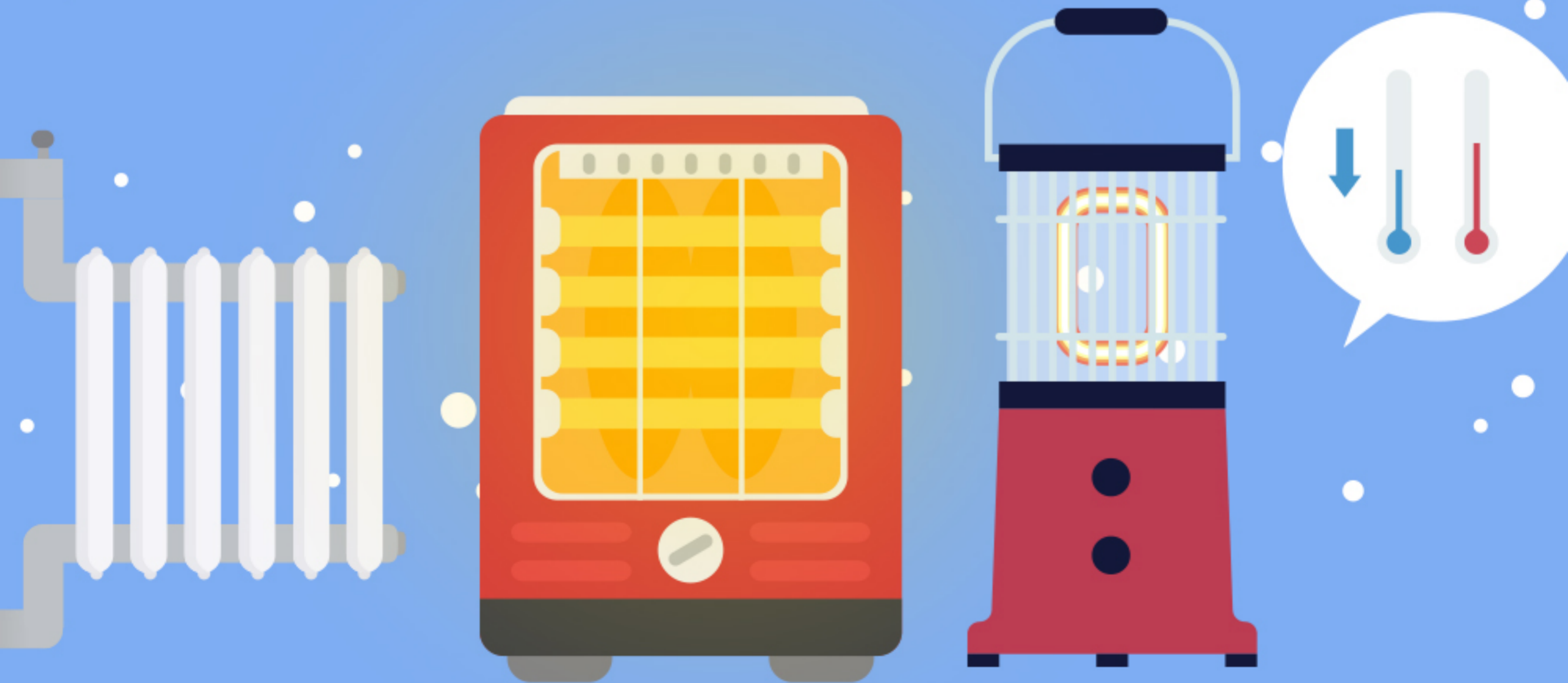
넘어질 때는 무릎을 주저앉으면서 옆으로 굴러 피해를 최소화하는 낙상 교육을 합니다.

특히 한파에는 진정제, 수면제 등 어지럼 유발 약물 복용자를 미리 파악 관리합니다.



겨울철 행사공연 시 안전보건 작업관리

- ◆ 겨울철 행사공연 시 **작업환경관리**가 매우 중요
- ◆ 행사공연 작업을 위한 **난방장치를 설치**하고 온수 등의 열원으로 난방
- ◆ 작업장 벽 등에 **가열 공기를 공급**하는 **팬** 또는 **온풍기** 설치



◆ 작업 안전 관리 고려 사항

- 행사공연 작업자 및 관계자가 혈액순환을 원활하게 하기 위한 활동량을 지도감독
- 적절한 지방과 비타민 섭취를 위한 영양지도
- 체온 유지를 위하여 더운물을 준비
- 젖은 작업복 등은 즉시 갈아입도록 준비
- 휴게시설 설치 및 저온 취급 장소에는 출입을 금지하는 통제 정책 실시

